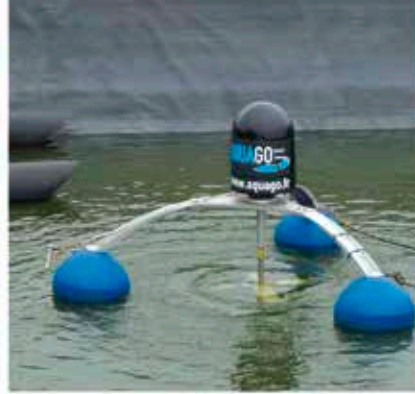


Liaisons

SAINT-LAURENT-BLANGY





Le Mot du MAIRE

Pour ce nouveau numéro, j'ai voulu prendre le contre-pied des échos de l'actualité. Le contexte économique est mauvais et je suis le témoin des difficultés que beaucoup rencontrent. Saint-Laurent-Blangy n'est cependant pas le mauvais élève du secteur.

Certes nous avons eu notre lot de fermetures et nos entreprises ne sont pas épargnées par la tendance générale à la morosité, mais nous avons aussi de nombreuses raisons d'être fiers de notre réseau d'entreprises.

Notre ville dispose d'un bassin d'emplois supérieur au nombre d'actifs sur la commune. Nous devons tout faire pour soutenir l'activité économique créatrice d'emplois. Une bonne situation géographique, des zones d'activités dynamiques, une situation agréable pour ceux qui s'y sont sédentarisés, Saint-Laurent-Blangy est une terre de défis et d'actions économiques.

Notre équipe a poussé les portes de ces entreprises qui innovent et qui ont soif de développement, je vous invite à en (re)découvrir quelques-unes qui s'illustrent particulièrement dans ces domaines. Vous allez également découvrir dans ce numéro l'état d'avancement du chantier de l'EHPAD « Soleil d'Automne », qui augure un établissement d'exception dont l'exploitation devrait pouvoir commencer un peu avant le milieu d'année 2015. En vous souhaitant à tous une bonne lecture.

Nicolas Desfachelle

Vie économique



SYSTEM SARAH

(<http://www.systemesarah.fr/>)

Accueil jovial et souriant dès notre arrivée, Systemsarah est une entreprise dont le dynamisme se ressent dès la première poignée de mains. Ingénierie de réseaux informatiques et de télédistribution, vidéocommunication à grande échelle, en milieux collectifs, hospitaliers, et hôteliers, PLV dynamique et canal interne, bornes et systèmes interactifs, environnement classique et milieu à risque, système de télésurveillance, gestion de contrôle d'accès par satellite, étude et réalisation de migrations et déploiement nationaux, photovoltaïque et éclairage urbain... la liste des activités est longue. Et c'est sur un tout autre domaine que son représentant nous entraîne sans préambule. Car l'entreprise aime les défis, et les concrétise.

Une maison auto-suffisante ! Elle existe, le concept fonctionne. Imaginez, finies les factures d'énergies et d'eau. Ils l'ont fait !

Le toit est un immense réseau photovol-

taïque capable de stocker l'énergie dans des batteries, deux cuves pour la récupération des eaux de pluie, couplées à un système de traitement. Un puits canadien pour la régulation de la température de l'air, ventilation double flux... Tout y est !

Cette agréable maison en bois de près de 90m² est même habitée actuellement. Souvent, lorsque l'on parle d'un tel projet, le coût est abordé en aparté, on tempère, on relativise, le prix de l'innovation... eh bien là non ! Le coût est inférieur à une maison traditionnelle de même superficie, la plupart des charges mensuelles en moins ! Leur fierté est communicative, intelligente, concrète. Encore une entreprise qui porte haut les couleurs Immercuriennes !



Vie économique



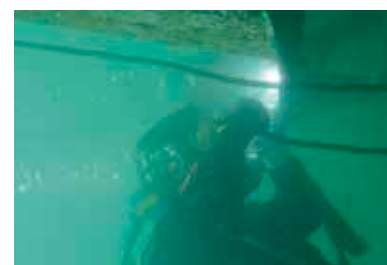
TECH SUB (<http://www.techsub.com/>)

Installée dans la ZA des Chemins croisés, TECH SUB est une entreprise implantée depuis 20 ans sur la commune. Au fil du temps, l'entreprise dirigée par Héléne SZULC s'est diversifiée et a étendu ses activités à l'international. Spécialisée dans l'entretien et les travaux en milieux aquatique et toxique (bassin d'épuration, barrages, centrale nucléaire...), TECH SUB intervient là où les autres ne peuvent aller. L'entreprise dispose également d'équipes de cordistes spécialisés pouvant intervenir dans des milieux confinés, à grande hauteur, ou en milieu ATEX.

Inscrite et engagée dans une démarche environnementale l'entreprise développe également des solutions viables en utilisant les énergies renouvelables (le solaire) pour lutter contre l'eutrophisation des milieux aquatiques et présente son système AQUAGO sur site de démonstration. Une solution efficace pour traiter la sédimentation et traiter les boues décantées.

Observée et partenaire d'industriels du monde entier pour la qualité de ses innovations et de ses interventions, cette entreprise est à l'avant-garde du dynamisme Immercurien.

L'entreprise cherche des profils atypiques et recrute des techniciens spécialisés, pour ses interventions. Si vous avez des qualifications en plongée ou les diplômes nécessaires pour assurer des travaux, encordé à plusieurs mètres du sol, l'envie de beaucoup voyager, vous avez toutes vos chances pour intégrer leurs équipes !



Visite au centre équestre de Saint Laurent Blangy

Cela fait neuf ans que le centre équestre de Saint-Laurent-Blangy a ouvert ses portes. Un club à dimension familiale et plein de bonne humeur. J'ai vite sympathisé avec les trois chiens à l'entrée servant de sonnette, quelques chats curieux ont pointé le bout de leurs moustaches pour voir qui était l'intrus annoncé. Puis, tout sourire, c'est la propriétaire des lieux qui est venue m'accueillir. Le centre compte 15 poneys et 14 chevaux d'instruction, il met en valeur le respect de l'animal, et enseigne les soins et l'entretien indispensables qu'un cavalier doit à son compagnon et au matériel nécessaire à la pratique de l'équitation.

Le centre organise pendant toutes les vacances des stages d'une semaine du niveau débutant à confirmé (sauf mois d'août pour la fermeture annuelle) et propose en semaine, des cours les mercredi et samedi, et le vendredi soir des ateliers où les familles peuvent partager ce loisir.

Mais deux choses tiennent particulièrement à cœur les propriétaires des lieux : la course d'endurance qu'ils ont préparée de longue date. Cette épreuve qui s'est déroulée cette fois sur 90 km est probablement la discipline équestre qui nécessite la plus grande fusion entre le cavalier et son cheval. Cette épreuve d'endurance qui s'est déroulée le 25 Octobre à Compiègne est une course amateur qui délivre un accès aux épreuves internationales. Deux juments ont été présentées à cette discipline. Sweet Folie un pur-sang arabe, et Syria. Toutes deux ayant déjà passé les épreuves qualificatives aux 90 km. Le centre souhaite également faire connaître son équipe de 6 cavaliers prêts pour le championnat de France de Lamotte-Beuvron prévu en Juillet 2015 (concours de saut d'obstacles), et compte bien les faire évoluer encore au delà de cette échéance.



Visite à mi-chantier de l'EHPAD



Monsieur le Maire, Mr Ledhé directeur de l'EHPAD et une partie du conseil municipal ont accueilli la presse et les partenaires du projet d'extension de l'EHPAD « Soleil d'Automne » pour leur présenter in situ l'état d'avancement du chantier : le che-

min de déambulation circulaire du quartier Alzheimer, le restaurant et sa vue panoramique sur le parc d'Immercourt, les chambres individuelles qui bénéficieront prochainement de tout le confort indispensable et de toutes les innovations pour permettre aux résidents et

à leur famille de profiter pleinement de leur lieu de résidence. Un projet aéré, répondant aux normes très strictes y compris les plus récentes, de grandes baies vitrées balayant toute notion de confinement et offrant un cadre de vie d'exception.



BUDGET COMMUNAL



Le gouvernement a lancé un plan de réduction des dépenses publiques de 50 Milliards €. Cette diminution passe nécessairement par une maîtrise des budgets de fonctionnement des collectivités territoriales.

Saint Laurent Blangy est entré dans cette dynamique au cours de l'année 2014. Ainsi, durant l'exercice budgétaire, une économie de 240 020,00 € a déjà été réalisée.

Cette réduction des dépenses a été effectuée sans diminution des nombreux services offerts aux Immercuriens :

- Gratuité des Temps d'Activité Périscolaire (TAP)
- Présence d'une crèche sur la commune
- Tchicou parc
- Toutes les écoles sont équipées de matériels informatiques performants.
- Nombreuses manifestations culturelles et sportives.
- Une politique sportive volontariste par la pérennisation des coupons sports etc...

Il est important de mentionner que 40 % des dépenses de fonctionnement sont à destination de la famille, l'enseignement, la culture, le sport et la vie associative garante de l'attractivité de notre commune.

35 % des investissements sont financés avec nos ressources propres, permettant ainsi d'avoir un recours modéré et maîtrisé aux emprunts.

L'éducation, la vie associative et la maîtrise des dépenses énergétiques sont les trois principales priorités de l'équipe municipale. Pour se donner les moyens de financer ces choix, nous nous orientons, également pour 2015, vers des baisses significatives des dépenses de fonctionnement et ce, sans hausse des impôts.

Pour rappel

Le Conseil Municipal a décidé de ne pas augmenter le taux des taxes ménages au titre de l'année 2014. Seules les valeurs locatives servant au calcul de la Taxe d'Habitation et de la Taxe Foncière ont été revalorisées par un coefficient de 1,009 à l'initiative du Parlement.

De ce fait, la part communale payée par les contribuables a augmenté inéluctablement du fait de cette décision parlementaire.

TAXE D'HABITATION 2014 - DÉ	
Éléments de calcul	Commune
Valeur locative brute	2611
Valeur locative moyenne	2164
• Général à la base	15 %
A B A T E M E N T S	
• Personne(s) à charge	325
- Par personne rang 1 ou 2 pour personne(s)	20 %
- Par personne rang 3 ou + pour personne(s)	25 %
• Spécial à la base	10 %
• Spécial handicapé	%
Base nette d'imposition	2286
Taux d'imposition 2014	19,43 %
Cotisations 2014	444
Taux d'imposition 2013	19,43 %
Rappel cotisations 2013	441
Variation en valeur	+3
Variation en pourcentage	+0,68 %
Abattements de référence 2003/2014	Commune
• Général à la base	
• Par personne(s) à charge (rang 1 ou 2)	
• Par personne(s) à charge (rang 3 ou +)	
• Spécial à la base	

Maintien du taux communal entre 2013 et 2014

Festivités

Spectacle musical à l'occasion de la semaine bleue à l'EHPAD



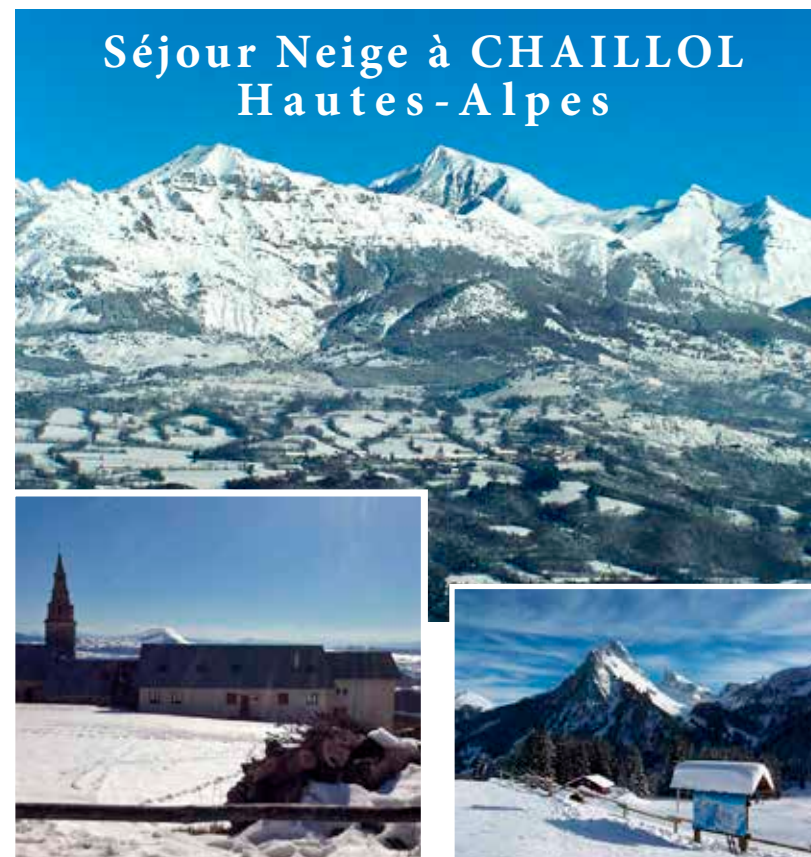
Titi chante Piaf

Le Mardi 23 Décembre 2014 à 15h aura lieu le spectacle de Noël de l'EHPAD, auquel sont conviés nos voisins du Béguinage de la Résidence Raynouart.

Cette année l'association « Groupe de musique TTwice » propose le spectacle « Titi chante Piaf » revisitant le grand répertoire de la chanteuse Edith Piaf et retraçant sa vie. C'est une interprétation de qualité qui fait participer le public pour un moment plein d'émotions et de souvenirs.

Jeunesse

Séjour Neige à CHAILLOL Hautes-Alpes



Changement de destination. Après Bernex, place à Chaillol ! Pour le Séjour Neige 2015, les Immercuriens sont invités à apprécier le cadre de cette jolie commune dans la vallée de Champsaur aux portes du Parc National des Ecrins.

Le séjour, organisé en partenariat avec l'association les Compagnons des Jours heureux, se déroulera à Chaillol en Hautes-Alpes du samedi 21 au 28 février 2015. Il est ouvert aux enfants nés en 2003, 2004 et 2005. Cinquante places sont disponibles.

Un vaste domaine skiable et de multiples activités et animations attendent les jeunes Immercuriens (ski, luge et chiens de traîneaux).

La participation des familles s'élève à de 290 euros pour les Immercuriens (250 euros pour le deuxième enfant) + 10 € par enfant (frais de dossier).

Les parents qui souhaiteraient avoir plus d'informations sur le séjour sont invités à participer à la réunion d'information qui aura lieu le jeudi 27 novembre à 18 h au service Sports animation et Jeunesse, à la Base nautique.



Les traces de la Grande Guerre en Nord / Pas-de-Calais

Visite pédagogique des écoliers à l'exposition gratuite sur la grande guerre présentée dans le hall de la mairie jusqu'au 14 Novembre.



Retour de Marrakech

C'est enchanté que les vingt cinq séniors de Saint-Laurent-Blangy sont rentrés de leur séjour au Maroc. De nombreuses activités alternées par d'inoubliables visites (Marrakech, jardins de Majorelle, la Koutoubia, la Ménara...) ont rythmé toute la semaine. En bref, un voyage pour un plein de souvenirs et de soleil, en espérant quelques-uns de ses rayons ramenés dans leurs valises.



Pensant bien faire en leur donnant du pain, nous encourageons malheureusement la sédentarisation des oies et leur multiplication. C'est ce comportement et leurs déjections qui participent au développement des plantes invasives. C'est pourquoi prochainement des panneaux d'information seront installés tout le long du bord de Scarpe pour nous responsabiliser et ainsi protéger la faune et la flore.

Square Laurent : Réalisation courant décembre d'un parking pour augmenter la capacité de stationnement dans le secteur

AIDE EXCEPTIONNELLE DE NOEL 2014

La Commission Administrative du Centre Communal d'Action Sociale de Saint-Laurent-Blangy a décidé de renouveler l'aide destinée aux familles en difficulté, en attribuant une Aide Exceptionnelle de Noël pour celles dont les revenus sont inférieurs ou égaux à 315 € par mois, par personne et aux personnes seules ayant des ressources au plus égales au RSA (Socle) pour une personne.

- L'aide sera de :
- 64 € pour une personne seule,
 - 83 € pour deux personnes,
 - 42 € par personne supplémentaire.

Si vous pensez pouvoir bénéficier de cette aide, Madame AUDOUIN vous recevra, sur **RENDEZ-VOUS** à compter du **lundi 8 décembre 2014** au Service Social de la Mairie, munis des justificatifs de ressources de toute personne résidant au foyer : **Salaire, Allocations chômage, Indemnités Sécurit  Sociale, R. S. A, Pension Alimentaire, Pension d'invalidit , prestations Sociales, etc...**

Solidarit  envers les personnes  g es : T l  assistance



Les personnes abonn es au service de la t l  assistance peuvent b n ficier du remboursement de leur abonnement si elles remplissent les conditions suivantes :

-  tre n (e) avant le 1er janvier 1927
- ne pas b n ficier de la prise en charge totale de l'abonnement par le Conseil G n ral dans le cadre de l'Allocation Personnalis e d'Autonomie
-  tre en dessous du plafond du Revenu Fiscal de R f rence utilis  pour l'application des exon rations de la Taxe d'Habitation (art. 1417-1 du Code G n ral des Imp ts) (Bar me 2014 : 10 633   de R.F.R. + 2 839   par 1/2 part suppl mentaire)

Afin de permettre l' tude de leurs droits, les demandeurs devront se pr senter au service Social de la Mairie avant le 31 d cembre 2014 munis de leur avis d'imposition, d'une pi ce d'identit  et d'un relev  d'identit  bancaire.

Campagne d'hiver des RESTOS DU COEUR

INSCRIPTIONS 2014/2015 (apr s-midi de 14 h   17 h) :
Lundi 17 Novembre
Mercredi 19 Novembre
Jeudi 20 Novembre

Merci de bien vouloir vous pr senter muni des documents n cessaires   l'inscription :

- Ressources du foyer
- Quittance de loyer
- Endettement

MAISON DE LA SOLIDARIT  IMMERCURIENNE
2, bis rue des C vennes
SAINT-LAURENT-BLANGY

Un accueil chaleureux par une  quipe de b n voles   votre  coute...
La Maison de la Solidarit  Immercurienne est   la recherche de b n voles d sirant s'investir aupr s des personnes rencontrant des difficult s dans la ma trise de la Langue Fran aise ( crit et oral) ainsi que dans la compr hension des documents de la vie courante (Documents scolaires, factures, courriers divers...)
Si vous  tes int ress , prenez contact avec la M.S.I au 03 21 50 79 58



France Ambulance

  l'occasion de son trenti me anniversaire, son Pr sident C dric Le Mercier, successeur de sa d vou e maman Brigitte vous prie de bien vouloir prendre connaissance de la mise   votre disposition d'I-Mercuri-Taxis au 03 21 58 33 87. Vous remerciant par avance de votre confiance.

Citoyennet 



Recensement militaire

Qui doit faire la d marche?

• Depuis le 1er janvier 1999, tous les jeunes Fran ais, gar ons et filles, doivent se faire recenser. Cette obligation l gale est   effectuer dans les trois mois qui suivent le 16 me anniversaire

O  se faire recenser ?

-   la mairie du domicile, si le jeune habite en France,
- Au consulat ou   l'ambassade de France, si le jeune r sident   l' tranger.

Quelles pi ces fournir ?

- Une pi ce d'identit  justifiant de la nationalit  fran aise (carte nationale d'identit  ou passeport, par exemple)
 - Un livret de famille   jour
- Il n'est pas n cessaire de fournir un justificatif de domicile.

Quels sont les effets du recensement ?

Cette attestation est notamment n cessaire pour se pr senter aux examens et concours publics (dont le permis de conduire) avant l' ge de 25 ans.

Suite du recensement

Le recensement permet   l'administration de convoquer le jeune pour qu'il effectue la journ e d fense et citoyennet .

Apr s le recensement, il est donc n cessaire d'informer les autorit s militaires de tout changement de situation.

Le recensement permet  galement l'inscription d'office du jeune sur les listes  lectorales   ses 18 ans, ainsi que son invitation  ventuelle   une c r monie de citoyennet .



Nous souhaitons la bienvenue   Myriam Riesgo qui s'est install e 10 r sidence La V z re comme couturi re. Contacter le 06 17 15 61 81 pour vos retouches, ourlets, voilages et confections sur demande



Petit S bastien s'est  galement install  sur notre commune en tant que r parateur d'ordinateurs et d' quipements p riph riques. Il intervient   domicile ou en entreprise. Contact : 06 37 79 95 25



Bonne chance   cette jeune artiste H l ne Thery qui a install e au 01 rue de Versailles son salon de tatouage «L'ink tattoo». Il est ouvert toute la semaine sauf lundi et dimanche. Contact au 06 63 99 29 41.

Sports AGENDA

ASL

Vendredi 14 nov :

Assembl e G n rale du club (base nautique)

 TOILE SPORTIVE

Samedi 15 nov : Loto   la salle des F tes
Dimanche 23 nov :  toile - Drocourt
Dimanche 7 d c :  toile -  court-St-Quentin
L' toile Sportive organise un d placement au Stade de France pour le match RC Lens / Lesc le samedi 6 d cembre au prix de 40 .
Contact : 06.70.26.75.11

JUDO CLUB IMMERCURIEN

Samedi 15 nov :
comp tition   Jean Zay de 13 h   19 h
Mercredi 26 nov :
Assembl e g n rale du club,
18 h 30 Maison du Temps Libre

TTI

Samedi 22 nov : TTI - Vittel
Samedi 13 d c :
TTI - Ch lons-en-Champagne

Inscriptions sur les listes  lectorales

Les demandes d'inscription sur les listes  lectorales de la commune peuvent  tre effectu es en mairie jusqu'au 31 d cembre 2014 inclus. Les personnes qui ne sont pas d j  inscrites sur une liste  lectorale ou qui ont chang  de commune de r sidence doivent solliciter leur inscription. Les  lecteurs ayant chang  de domicile   l'int rieur de la commune sont invit s   se r inscrire   la mairie.

Naissances :
Aissatou GUEYE, n e le 05 octobre 2014   Arras
L on SOYEZ, n e le 08 octobre 2014   Arras
Augustin NONQUE, n e le 10 octobre 2014   Arras
Fanny CIVAULT, n e le 16 octobre 2014   Arras
Nino FATOUX, n e le 16 octobre 2014   Arras
Louise DUCHEMIN, n e le 17 octobre 2014   Arras
No mie DELERUYELLE, n e le 27 octobre 2014   Arras

Parrainage :
Hugo JOVINEL, le 11 octobre 2014

D c s :
M. PIERRET Bernard, le 12 octobre 2014   Bapaume (62)
M. REZMER Robert, le 09 octobre 2014   Tourcoing (59)
M. DELTOMBE Bernard, le 14 octobre 2014   Arras
M. GAWEL Henri, le 24 octobre 2014   Saint-Laurent-Blangy
M. DELABRE Fran ois, le 30 octobre 2014   Saint-Laurent-Blangy

Novembre 2014 AGENDA

Samedi 15 et dimanche 16 novembre
De 14 h   18 h, Maison du Temps Libre, exposition de photos et peintures de l'Association d'Animations Scientifiques et l'Association Espace Aquarelle.
Lundi 17, mercredi 19 et jeudi 20 novembre
De 14h   17h, Maison de la Solidarit  Immercurienne, inscriptions Restos du C eur
Vendredi 28 novembre
  18 h 30,   l'H tel de Ville, C r monie pour les maisons fleuries
Jeudi 27 Novembre
  18 h, service Sport animation et Jeunesse, Base nautique. R union d'informations sur le S jour Neige

D cembre 2014
Mercredi 10 d cembre
De 9 h 30   12 h et de 14 h 30   19 h, Maison du Temps Libre : Don du sang
Dimanche 7 d cembre
  15 h 30, salle des f tes, Concert de Sainte-C cile de l'association « ARPEGE » avec la participation de l' cole Municipale de Musique.
Les 12, 13 et 14 d cembre
Place de la Mairie, March  de No l
Mardi 23 d cembre
  15 h aura lieu le spectacle de no l de l' EHPAD



Marché de Noël

2014

Un week-end magique...
sur la place de la mairie

vendredi 12 décembre
de 18 h à 20 h

Samedi 13 de 15 h à 20 h

Dimanche 14 de 15 h à 19 h

